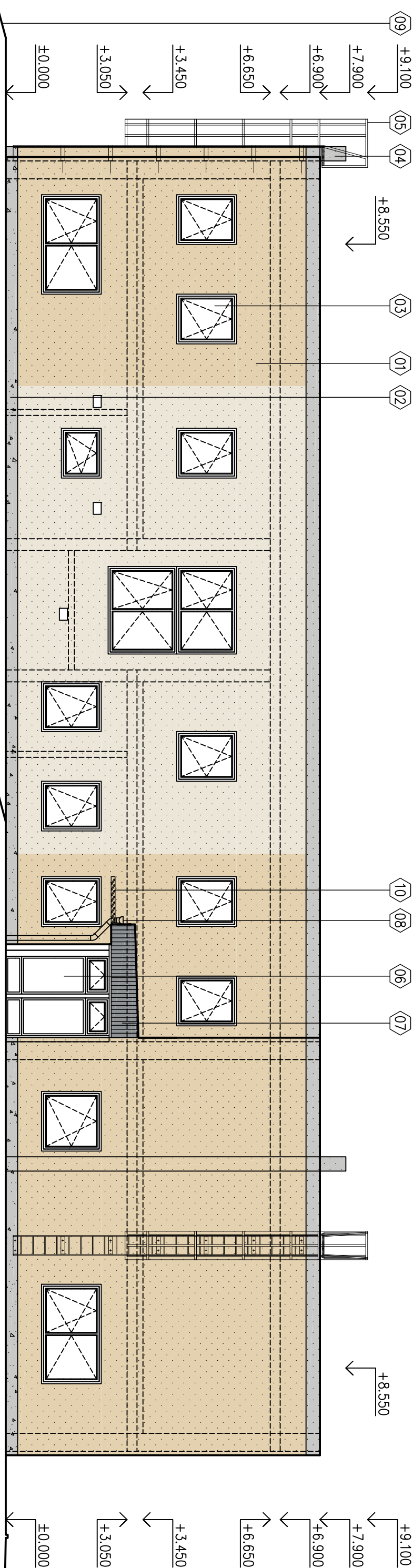
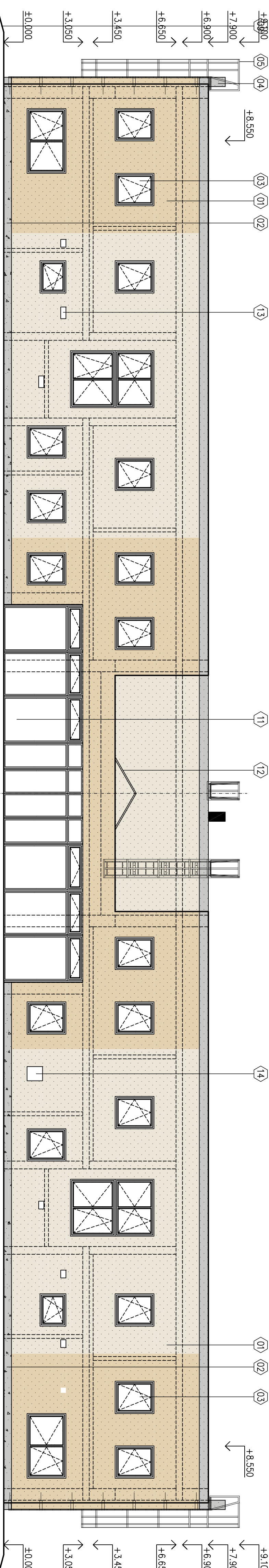


TECHNICKÉ POHLEDY M 1 : 100

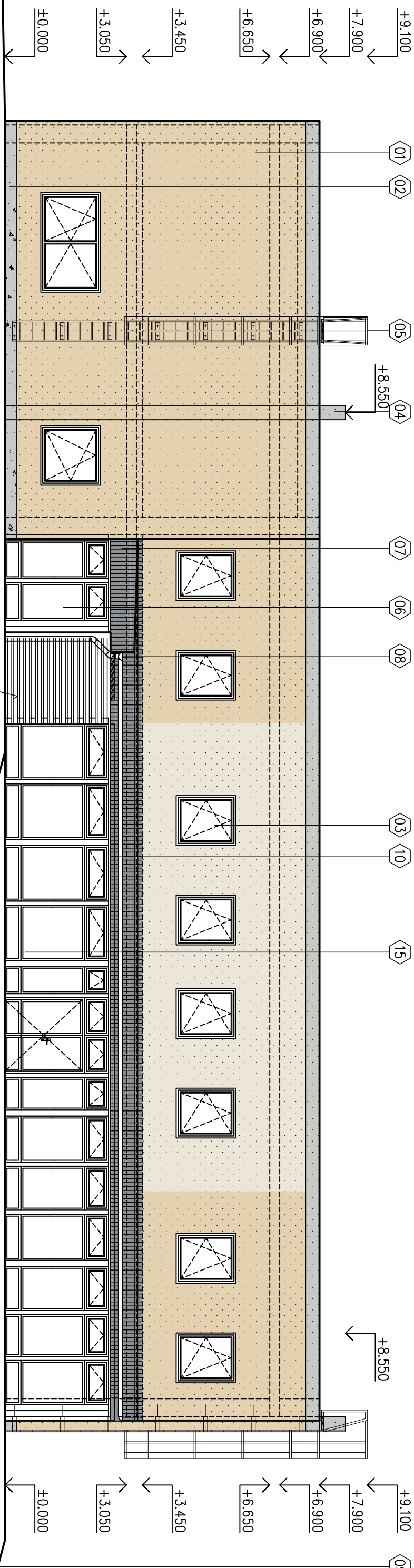
POHLED OD ZÁPADU M 1 : 100



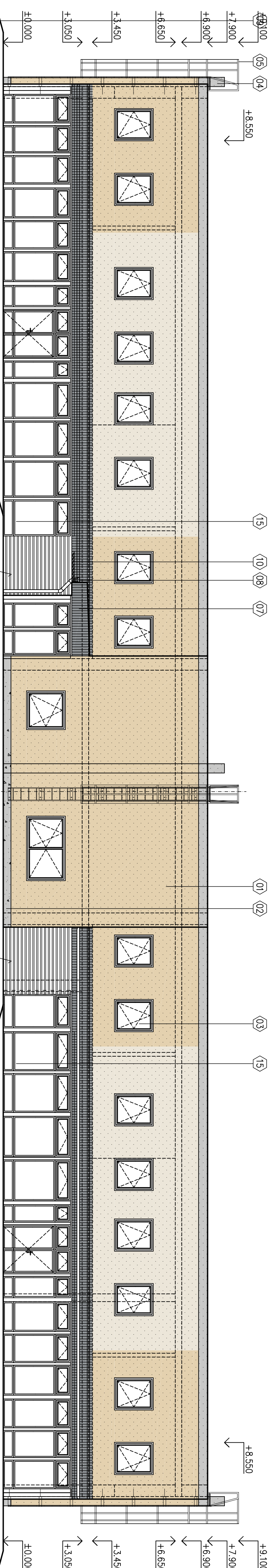
POHLED OD JIHU M 1 : 100



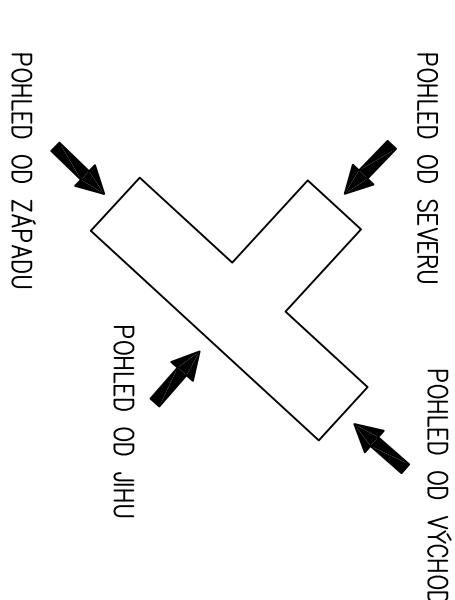
POHLED OD VÝCHODU M 1 : 1000



POHLED OD SEVERU M 1 : 100



SCHEMA POHLEDU NA O



- [illegible]

– SNEHČINA OBALMÁ, JEJ SLOVNÝ STREŠNÝCH ROZU STREŠNÝ VÝSTUP, DÁE BUDU DO ROKU STREŠNÝ ROZU
– SLOVNOSTI DOLOŽKY SLOVNÝ STREŠNÝ ROZU STREŠNÝ VÝSTUP, DÁE BUDU DO ROKU STREŠNÝ ROZU
– ZÁKRYTIE BEZPEČNOSTNÝCH SYSTÉMOV V PLOŠE STREŠNÝ (PRO BUDOVU ZÁKRYTIE PRACOVNÍKOV, PRACOVNÍKOVICH
KONTROLU ZÁKRYTIE UMIESŤOVANIE NA STREŠE A PRACOVNÍKOVICH (OBRÁZKY STREŠNÝCH).
– DO STREŠNÝ BUDOVU VLOŽENIE ZA SVEČNÍK (MENS) + IX VETKÁ SVEČNÍK.
– BAKOVNOSTI VEŠKÝCH PRAVÝ BUDOVU PRED OBJEDNÁVAM A VÝROBU ODSOULUŠENIE V RAMCI KONTROLNÍK
DNI, STAVBY
– SÍDLO NÁSTĚV FASO BUDU NA STAVAJÍCÍ PLOCHU VÝROBNÉ REFERENČNÝ VZOREK (3 + 4 KS) O ROZDĚLENÍ
1,0 X 1,0 M, ODSOULUŠENIE BUDU NÁSLEDNÉ ODSOULUŠENIE V RAMCI KONTROLNÍK DNI STAVBY

[illegible]

07	OPŘEDKOVÁNÍ BOKU PLŮDÉ STŘEDY
08	KLEPÍŘSKÉ PRKY Z BAREVNÉHO HLINÍKOVÉHO PLETCH (ZLÁBY, SUDY, LENTY APOD.)
09	SYNHOVÁNÍ POZEMKŮ
10	FINNÍ STUJNÁK
11	NOVÁ HLINOVÁ STĚNA, NADSTĚLKY (SKLOPNE), VELKÉ PROSKLENÉ PLŮDCH (PĚVNĚ, NEOTEVÁVÁ),
12	HLAVNÍ VSTUPNÍ DVEŘE POSUVNÉ, ZÁDVEŘÍ S POSUVNÝMI DVEŘMI (BOČNÍ STRANY PĚVNĚ, NEOTEVÁVÁE)
13	STŘEŠNÍ STĚLKY, SEDLOVÝ (SKLOM SEDLA 30°)
14	OPĚTKOVÁNÍ / MASYOVÁNÍ VZDLOHOVÝCH PRŮŘEZŮ (PROTIŠEŠŤOVÁ ŽALUZIE V BARĚ FASÁD)
15	ROZDĚLČE ŘEŘIZ (PÁNEŽ MĚŘENÍ A JASŤE KASO)
16	NOVÁ PLYTOVÁ PROSKLENÁ STĚNA S IZOLACIÍ PROTISKLIV, SPONNÍ ČÁSTI (PĚVNÁ, PLYNA BEZ PROSKLENÍ), STŘEŠNÍ ČÁSTI (PĚVNÁ, PROSKLENÁ, NEOTEVÁVÁJÍ, HORNÍ ČÁSTI – NADSTĚLKY (EDUKOVÁNÍ), SLOVNOVÝ)

PLÁNOVNI NÁZEV PROJEKTU ÚČEL PROJEKTANT ÚČEL VÝKONOVATEL MĚŘITKO: 1 : 100 FORMÁT: 14 x 44 DATUM: 30.03.2019 INVESTOR: KOLČÁKOVSKÝ PÁLY, PROVÁZENÉ MĚSTSKÝ 124, 500 03 HRADEC KRÁLOVÉ	AGE : NOVOSTAVBA DOMOVA DUCHODOČÍ BŘOHOHRÁDEK	Na parcelě p.č. 180/1 Katastrální území: BŘOHOHRÁDEK	D - DOKUMENTACE OBJEKTU D.1 STAVEBNÍ OBJEKT D.1.1 SO OT DOMOV DUCHODOČÍ D.1.1.1 ARCHITECTONICKÝ STAVEBNÍ ŘEŠENÍ PROJEKT NOVOSTAVBY	Č. PÁRE	NÁZEV PRŮLOHY : ARCHITECTONICKÉ PŮHLEDY
					D.1.1.1.

PLÁNOVNI NÁZEV PROJEKTU ÚČEL PROJEKTANT ÚČEL VÝKONOVATEL MĚŘITKO: 1 : 100 FORMÁT: 14 x 44 DATUM: 30.03.2019 INVESTOR: KOLČÁKOVSKÝ PÁLY, PROVÁZENÉ MĚSTSKÝ 124, 500 03 HRADEC KRÁLOVÉ	PRŮJEMNÍK: ZPRACOVATEL: NÁZEV SPOL. S R.O. PROJEKTOVATEL: PRŮJEMNÍK: Pádrtyř 413 547 01 Hrádov 110 001 022 228 info@pdrtyr.cz www.pdrtyr.cz
	D. 1. 1. 1.